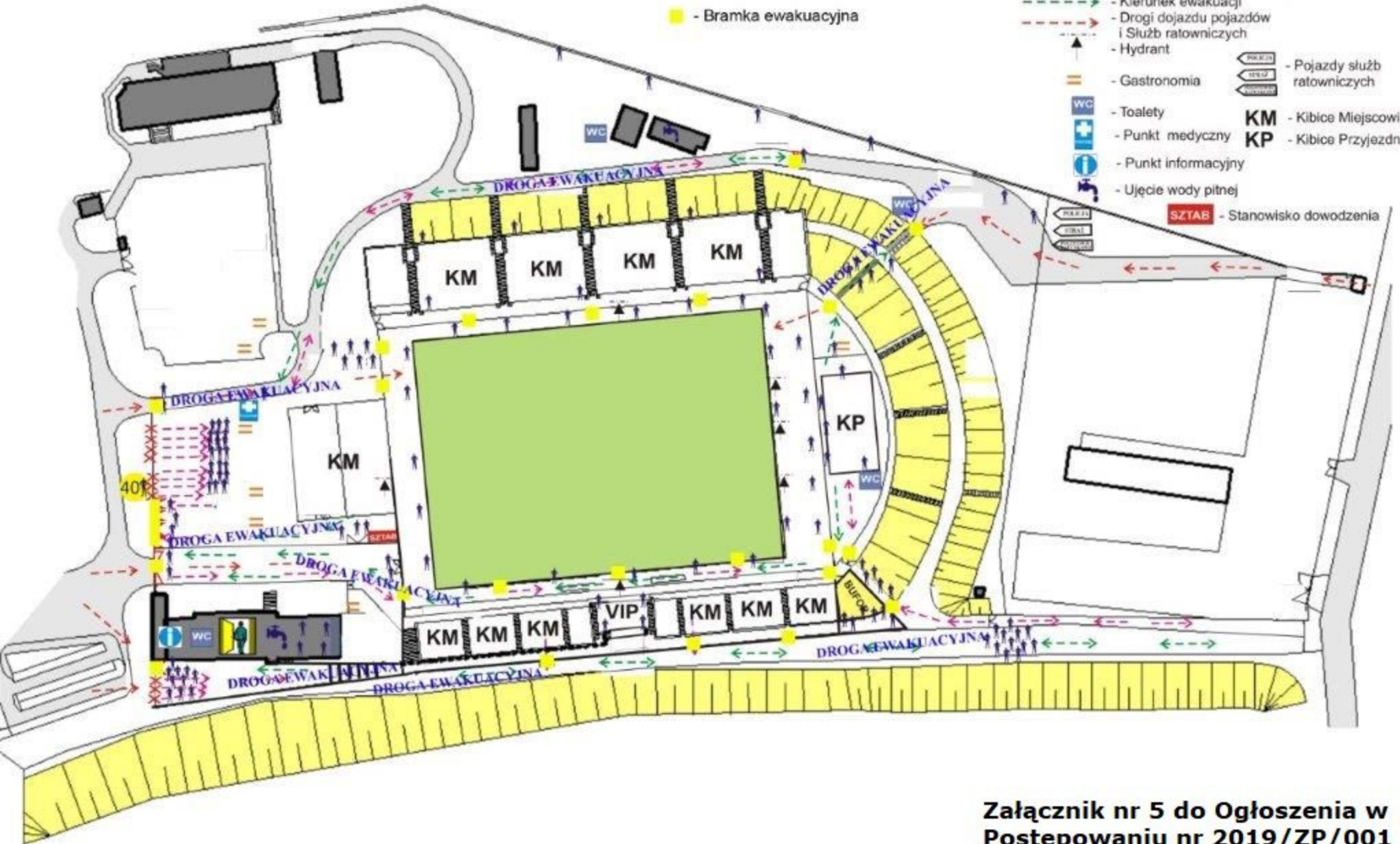


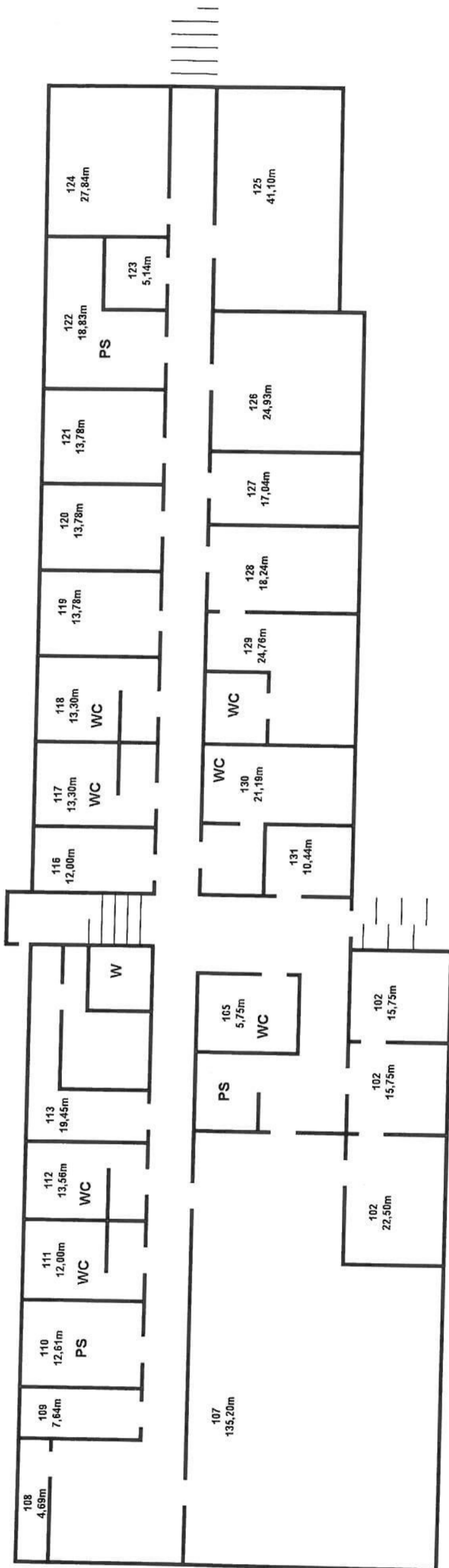
# Plan stadionu przy ul. Oporowskiej

● - Bramka ewakuacyjna

- ## Legenda
- Służby porządkowe
  - Drogi dojścia i rozejścia się
  - Kierunek ewakuacji
  - Drogi dojazdu pojazdów i Służb ratowniczych
  - Hydrant
  - Gastronomia
  - WC - Toalety
  - Punkt medyczny
  - Punkt informacyjny
  - Ujęcie wody pitnej
  - Pojazdy służb ratowniczych
  - KM** - Kibice Miejscowi
  - KP** - Kibice Przyjezdni
  - SZTAB** - Stanowisko dowodzenia

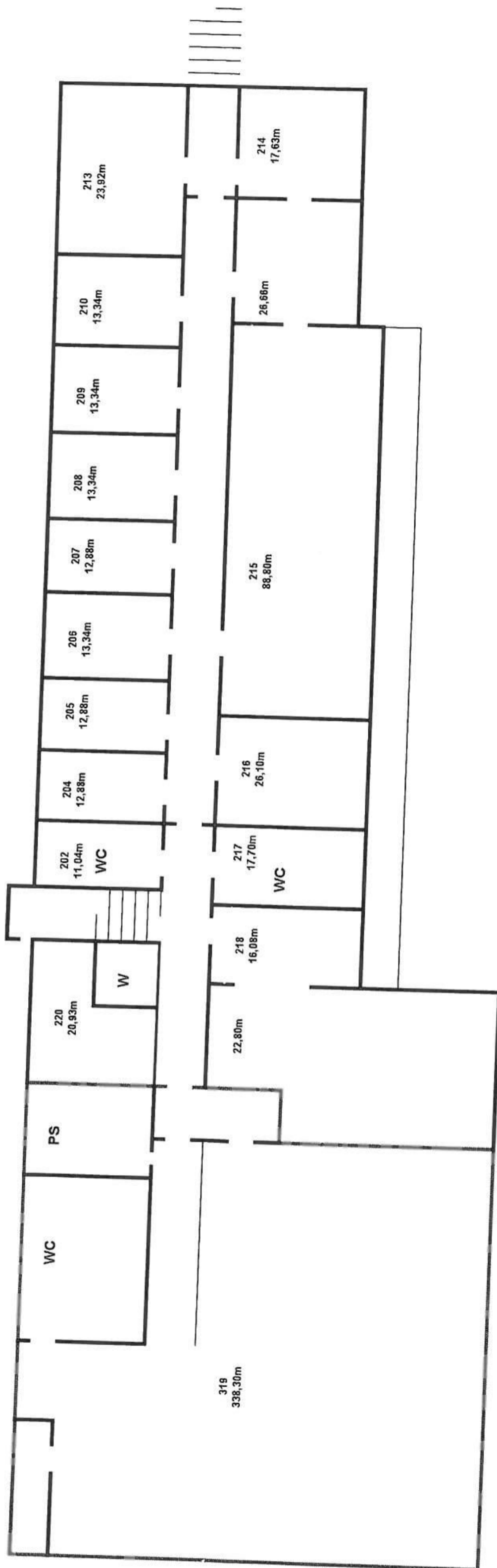


PARTER



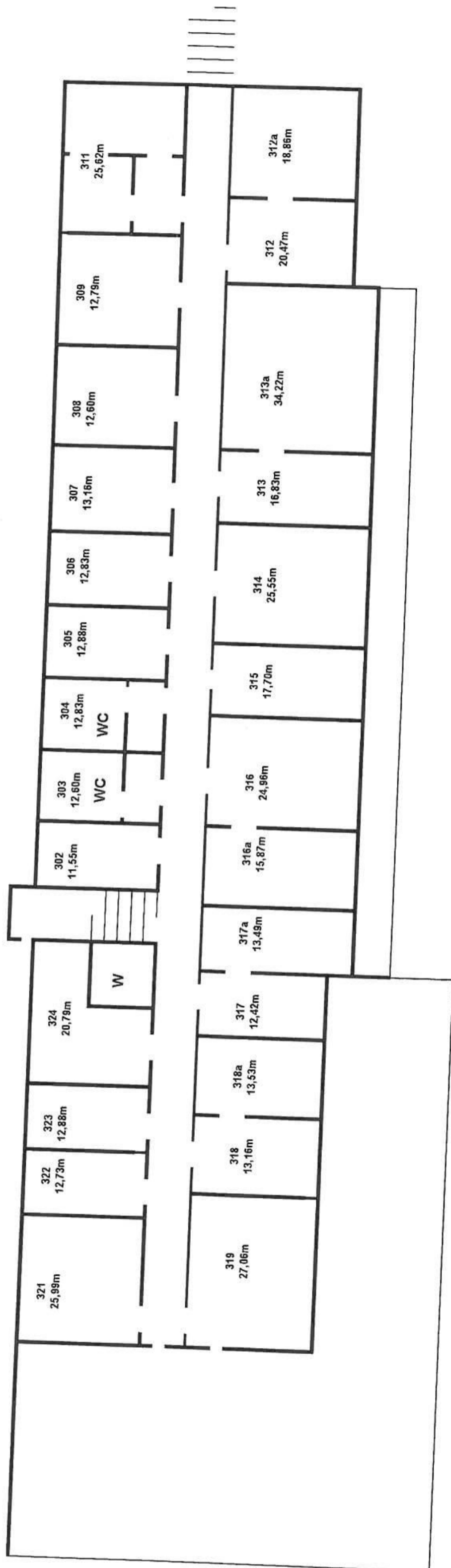
101	WEJSCIE GEOWNE
102	BIURO ZARZĄDU
103	SŁOWNIA I
104	TOALETA NIEPEENOSPRAWNYCH
105	KORYTARZ WSCHOD
106	SŁOWNIA II
107	SŁOWNIA III
108	KLIMATYZACJA
109	POKOJ MEDYCZNY
110	POMIESZCZENIE SOCJALNE
111	TOALETA MĘSKA
112	TOALETA DAMSKA
113	SERWEROWNIA
114	KLATKA CENTRALNA
115	KORYTARZ ZACHOD
116	DYREKTOR SPORTOWY
117	TOALETA MĘSKA
118	TOALETA DAMSKA
119	GEOWNA KSIĘGOWA
120	DZIAŁ ADMINISTRACJI I BEZPIECZENSTWA
121	DYREKTOR WYKONAWCZY
122	POMIESZCZENIE SOCJALNE
123	MAGAZYN IV
124	KADRY FINANS
125	DZIAŁ PROMOCJI
126	AKADEMIA PIKARSKA
127	DZIAŁ ADMINISTRACJI I BEZPIECZENSTWA
128	KIEROWNIK I I I ZESPOŁU
129	TRENER I ZESPOŁU
130	SZTAB SZKOLENIOWY I ZESPOŁU
131	OCHRONA OBIEKTOWA

PIĘTRO I



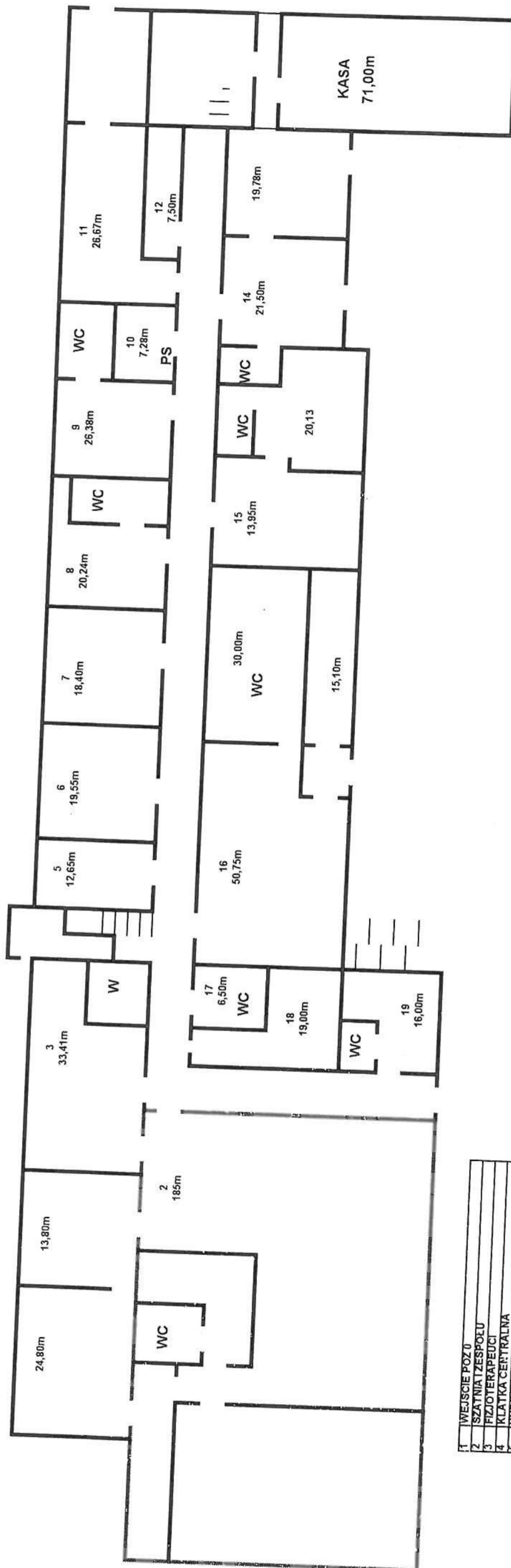
201	KLATKA CENTRALNA
202	TOALETA MIEŠKA
203	DOLNOSŁĄSKI ZWIĄZEK PIEKI NOZNEJ
204	DOLNOSŁĄSKI ZWIĄZEK PIEKI NOZNEJ
205	DOLNOSŁĄSKI ZWIĄZEK PIEKI NOZNEJ
206	DOLNOSŁĄSKI ZWIĄZEK PIEKI NOZNEJ
207	DOLNOSŁĄSKI ZWIĄZEK PIEKI NOZNEJ
208	DOLNOSŁĄSKI ZWIĄZEK PIEKI NOZNEJ
208	DOLNOSŁĄSKI ZWIĄZEK PIEKI NOZNEJ
210	DOLNOSŁĄSKI ZWIĄZEK PIEKI NOZNEJ
211	DOLNOSŁĄSKI ZWIĄZEK PIEKI NOZNEJ
212	KLATKA ZACHOD
213	DOLNOSŁĄSKI ZWIĄZEK PIEKI NOZNEJ
214	DOLNOSŁĄSKI ZWIĄZEK PIEKI NOZNEJ
215	DOLNOSŁĄSKI ZWIĄZEK PIEKI NOZNEJ
216	DOLNOSŁĄSKI ZWIĄZEK PIEKI NOZNEJ
217	TOALETA NIEPEENOSPRAWNYCH
218	DZIAŁ ROZWOJU
219	SALA KONFERENCYJNA, VIP
220	DZIAŁ MEDIALNY, RZECZNIK PRASOWY

PIĘTRO II



301	KLATKA CENTRALNA
302	ARCHIWUM / WKS
303	TOALETA MĘSKA
304	TOALETA DAMSKA
305	KADRY / WKS
306	PEACE / WKS
307	KASA / WKS
308	KSIĘGOWOŚĆ MATERIAŁOWA / WKS
309	DZIAŁ TECHNICZNY / WKS
310	KLATKA ZACHOD / WKS
311a	KSERO, TRANSPORT / WKS
311b	KSERO, TRANSPORT / WKS
312	WYNAJMUJĘ NADRUK KOSZULEK
312a	WOJNE
313a	SEKRETARIAT / WKS
313b	SEKRETARIAT / WKS
314	GEOWNY KSIĘGOWY / WKS
315	Z-CA GŁÓWNEGO KSIĘGOWEGO / WKS
316a	DZIAŁ SEKCJI SPORTOWYCH / WKS
316b	DZIAŁ SEKCJI SPORTOWYCH / WKS
317	SEKCJA PIĘKI NOŻNEJ / WKS
318	POMIESZCZENIE SOCJALNE
319	STANOWISKO DOWODZENIA
320	TARAS
321	MONITORING
322	DZIAŁ KONTAKTOW Z KIBICAMI
323	POMIESZCZENIE SOCJALNE
324	POMIESZCZENIE SOCJALNE

PIWNICA



1	WEJSCIE POZ 0
2	SZATNIA I ZESPOLU
3	FIZJOTERAPEUCI
4	KLATKA CENTRALNA
5	HYDROFOR
6	WEZEL CIEPLNY
7	SZATNIA II ZESPOLU
8	SEDZIWIE
9	POMIESZCZENIE ANTYDOPINGU
10	POMIESZCZENIE SOCJALNE
11	MAGAZYN I
12	POMIESZCZENIE GOSPODARCZE
13	KLATKA ZACHOD
14	GABINET PIERWSZEJ POMOCY
15	MAGAZYN II
16	SZATNIA GOSCI
17	TOALETA NIEPELNOSPRAWNYCH
18	MAGAZYN III
19	GOSPODARZ OBIEKTU